



ПРОВЕРЬ СРЕДСТВО ИНДИВИДУАЛЬНОЙ ЗАЩИТЫ ПЕРЕД ИСПОЛЬЗОВАНИЕМ!

ПРОВЕРКА ТЕКСТИЛЬНЫХ ИЗДЕЛИЙ

СТРОПЫ, ПРИВЯЗИ, ТЕКСТИЛЬНЫЕ МОБИЛЬНЫЕ АНКЕРНЫЕ ТОЧКИ И Т.Д.

НЕ ИСПОЛЬЗУЙ ИЗДЕЛИЕ, ЕСЛИ:

ПОВРЕЖДЕН ИНДИКАТОР СРЫВА (РИС. 1)

ИМЕЮТСЯ СЛЕДЫ МЕХАНИЧЕСКИХ ПОВРЕЖДЕНИЙ (РИС. 2)

ИМЕЮТСЯ СЛЕДЫ ТЕПЛОВЫХ ПОВРЕЖДЕНИЙ (РИС. 3)

ИМЕЮТСЯ СЛЕДЫ ХИМИЧЕСКИХ ПОВРЕЖДЕНИЙ (РИС. 4)

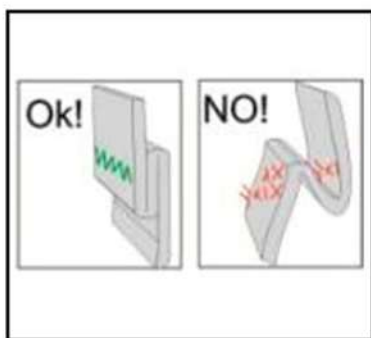


РИС. 1



РИС. 2



РИС. 3



РИС. 4

ПРОВЕРКА ИЗДЕЛИЙ ИЗ МЕТАЛЛА

ПРЯЖКИ, КАРАБИНЫ, КРЮКИ, АНКЕРНЫЕ ТОЧКИ И Т.Д.

НЕ ИСПОЛЬЗУЙ ИЗДЕЛИЕ, ЕСЛИ:

НА ИЗДЕЛИИ ЕСТЬ ТРЕЩИНЫ (РИС. 5)

ИЗДЕЛИЕ ДЕФОРМИРОВАНО (РИС. 6)

ИМЕЮТСЯ СЛЕДЫ КОРРОЗИИ И ИЗНОСА (РИС. 7)

ИМЕЮТСЯ СЛЕДЫ ЧРЕЗМЕРНОЙ ВЫРАБОТКИ (РИС. 8)

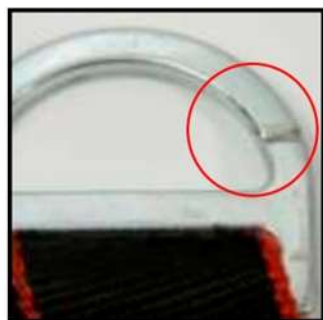


РИС. 5

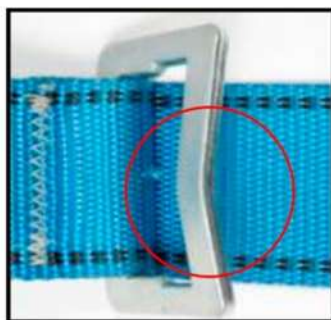


РИС. 6



РИС. 7



РИС. 8

В СЛУЧАЕ ВОЗНИКНОВЕНИЯ СОМНЕНИЙ ОТНОСИТЕЛЬНО СОСТОЯНИЯ ИЗДЕЛИЯ НЕОБХОДИМО ОБРАТИТЬСЯ К КОМПЕТЕНТНОМУ ЛИЦУ ИЛИ ПРОИЗВОДИТЕЛЮ ДЛЯ ПРОВЕДЕНИЯ ВНЕПЛАНОВОЙ СПЕЦИАЛЬНОЙ ПРОВЕРКИ!

Памятка

по ведению и хранению документации к средствам индивидуальной защиты (СИЗ) от падения с высоты.

Пожалуйста, внимательно изучите техническую документацию (*инструкцию, руководство*) к СИЗ и правильно заполните документ по оборудованию (формуляр). Образец бланка вы можете взять из **ГОСТ Р ЕН 365-2010**. Техническая документация ряда производителей содержит соответствующую форму, но ее формата недостаточно для нормального ведения документации.

Каждый формуляр относится к одной отдельной единице СИЗ. (*привязь, карабин, строп, например если карабин можно снять со стропа, на карабин необходимо заполнить отдельный формуляр*) Документ по оборудованию не требуется заполнять для элементов комфорта (*подиум, педаль, транспортная сумка*)

Техническая документация хранится вместе с формуляром. Запишите в документацию идентификационный номер СИЗ. (*Местонахождение номера вы можете найти в документации. Если изделие не обладает идентификационным номером, необходимо нанести на него инвентарный номер, согласно принятой на вашем предприятии системе учета. Вы можете нанести инвентарные номера сами или заказать эту услугу в процессе периодической проверки. При необходимости, уточните у поставщика или производителя, где конкретно на изделии и каким образом можно нанести маркировку не нарушая правил эксплуатации изделия*)

В случае утери инструкции, распечатайте новую с сайта производителя или запросите у поставщика. Не храните техническую документацию и формуляры вместе с СИЗ, документы должны храниться у ответственного лица. (Лучше сделать копию инструкции по эксплуатации СИЗ и хранить её в близости от рабочего места, для возможного уточнения характеристик во время эксплуатации.)

Вам необходимо заполнить:

- Номер формуляра – инвентарный номер согласно принятой на вашем предприятии системе учета.
- СИЗ – тип устройства (*карабин, привязь, строп, устройство для спуска, согласно накладной складского учета*)
- Модель и наименование устройства указаны в документации
- Идентификационный номер – идентификационный номер устройства или инвентарный номер, присвоенный организацией – приобретателем
- Год изготовления указан на изделии (*точное местонахождение даты изготовления на изделии вы найдете в технической документации*)
- Дата покупки – от данной даты исчисляется гарантия на изделие (*указана в накладной*)
- Дата первого применения – совпадает с датой выдачи СИЗ, указанной в личной карточке учета выдачи СИЗ пользователю, от данной даты исчисляется срок периодической проверки (*в соответствии с технической документацией производителя, но не реже 1 раза в год*)
- Пользователь – фамилия и инициалы пользователя согласно его личной карточке учета выдачи СИЗ. Средства индивидуальной защиты выдаются пользователю индивидуально, что должно быть зафиксировано в личной карточке. (**Приказ Министерства здравоохранения и социального развития РФ от 1 июня 2009 г. N 290н**) (*одной привязью или каской пользуется один человек, соответственно подобран размер СИЗ, возможно контролировать историю эксплуатации СИЗ.*)

ГК «Семь ветров» г. Ульяновск, ул. Федерации, 25 тел. +7(8422) 44-56-27, 73-13-86

www.sem-vetrov.ru www.siz-sv.ru промальпшкола.рф